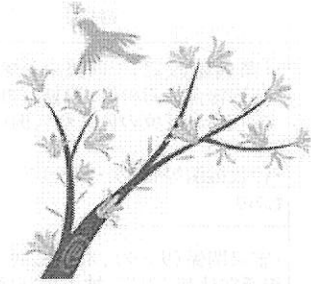


# 図書室だより

第45号 2013.4  
同志社大学司法研究科図書室

## 目次

- 1-2 特集：比べてみよう！ 法律総合データベース
- 3 図書室掲示板
- 4 開室日案内（4月～5月）



## 特集：比べてみよう！ 法律総合データベース

司法研究科では、TKC 教育研究支援システム（ローライブラリー）、LLI オンライン、Westlaw Japan の3つの法律総合データベースを利用することができます。いずれも法令・判例・文献等の法律情報をひとつのデータベースで調べることができる便利なデータベースですが、どのような違いがあるのでしょうか。今回はこれらのデータベースを内容別に比較して、選択のポイントをご紹介します。

※本文中の内容は司法研で利用できる範囲を示します。一部のオプション契約内容は含みません。数値等は2013年3月25日現在の内容です。

## 1. 法令

	TKC教育研究支援システム Super法令Web※	LLIオンライン 現行法令検索	Westlaw Japan 法令
収録範囲	憲法、法律、政令、勅令、府令、省令、規則、告示、通知・通達類、条約、官報掲載法令	憲法、法律、政令、勅令、府令、省令、規則	憲法、法律、政令、勅令、府令、省令、規則、告示、官報掲載法令、法律案
過去法令	○ 平成14年以降の過去法令を収録 (主要法令は制定時から収録)	×	○ 制定時または昭和22年5月以降の過去法令を収録
未施行法令	○	×	○
更新頻度	週1回 (官報掲載の翌週に更新)	月1回	ほぼ毎日 (官報掲載から数日以内に更新)
検索	・略称名で検索可。 ・法令全文のand/or/notや、条・項・号などの構造を絞った検索が可能。 ・任意の時点現在の検索可。 ・体系目次での検索が可能。	・法令名および任意語(and/or)での検索が可能。 ・法令名選択で法令名を表示できる。	・略称名で検索可。 ・法令全文のand/or/notや、条見出・本則・附則などを絞った検索、条単位の検索が可能。 ・任意の時点現在の検索可。 ・「新判例体系」での体系検索が可能。
特徴	・法令沿革表示あり。 ・新旧対照表あり。 ・条ごとの改正履歴・引用法令・引用判例(LEX/DBへリンク)・通知情報あり。	・内容現在は法令本文の上部に表示。 ・法令本文のみ収録。	・法令沿革表示あり。 ・新旧対照表あり。 ・条ごとの改正履歴・引用判例あり。 ・関連文献情報あり。 ・官公庁特設ページ等へのリンクあり。 ・法令カレンダー(施行状況)あり。

※TKCにはこの他に、「六法全書電子復刻版」(昭和32年～1年前まで)もあり。

### ◇選択のポイント

- ①法令の種類 例) 通知・通達→TKC、法律案→Westlaw Japan
- ②時点現在 例) 過去法令→Westlaw Japan、未施行法令→TKC・Westlaw Japan
- ③法文以外の情報 例) 関連文献→Westlaw Japan

## 2. 判例

	TKC教育研究支援システム LEX/DBインターネット	LLIオンライン 判例検索（大審院判例検索）	Westlaw Japan 判例
収録範囲	明治8年～	大審院判例(判例集PDFデータのみ) 昭和23年～	大審院判例 昭和23年～
収録件数	243,324件	実数20万件超	242,856件
更新頻度	週1回	月2回	ほぼ毎日
特徴	<b>検索</b> ・「同義語設定」で同義語が選択可。 ・判例総合検索の他、税務・知的財産権・交通事故・医療の分野別判例検索が可能。 ・行政機関等(審決・裁決)データベースもあり。	任意語、裁判年月日、裁判所、法条、裁判官名などから検索が可能。	・「同義語の選択」では一般的な語の他、経済・法令・公共用語や企業・機関・団体なども選択できる。 ・新判例体系で法体系別の検索、絞り込みができる。 ・審決等検索もあり。
	<b>内容</b> ・審級関係(リンク)、判決概要、出典、評釈所在情報、引用・被引用判例(リンク)、参照法令(Super法令Webへリンク)など ・公式判例集はPDFあり。 ・TKC収録雑誌へのリンクあり。(法時、法教、商事、百選、速報判例解説ほか)	・審級(リンク)、要旨、出典、評釈所在情報、参照条文(リンク)など ・公式判例集はPDFあり。 ・LLI収録雑誌へのリンクあり。(最判解、判タ、ジュリ、百選ほか)	・審級関係(リンク)、要旨、出典、評釈、参照条文(リンク)、関連判例など ・重要度順に並び換えができる。 ・判タの解説記事全文の閲覧可。 ・機関リポジトリ、CiNiiへのリンクあり。

### ◇選択のポイント

- |            |  |
|------------|--|
| ①収録範囲・更新頻度 | 例) 最新の判例→Westlaw Japan                           |
| ②検索方法      | 例) 法体系別の検索→Westlaw Japan                         |
| ②雑誌記事へのリンク | 例) 最判解→LLI、判タ→LLI・Westlaw Japan、紀要→Westlaw Japan |

## 3. 文献

	TKC教育研究支援システム 法律文献総合INDEX	LLIオンライン 法律雑誌・文献検索	Westlaw Japan 文献情報（書籍/雑誌）
収録範囲	昭和4年以降の法律学・政治学関係の単行本と約650種の雑誌に掲載された論文、判例評釈	最高裁判所図書館編纂の索引誌『邦文法律雑誌記事索引』およびLLI収録の7誌	1946年以降の法律雑誌約400誌、大学紀要約640誌。2000年以降の法律分野書籍。
更新頻度	月1回以上	年1回以上	週1回
特徴	<b>検索</b> ・総合検索の他、判例評釈に絞っての検索が可能。 ・「判例評釈検索」では、判決日やキーワード、判決種別などから評釈を検索できる。	・LLI収録雑誌の <b>全文検索</b> が可能。 ・判例に絞っての検索も可能。	・「文献検索」では上記収録範囲の文献情報、「書籍/雑誌」ではWestlaw Japan収録の全文閲覧可能な資料が検索できる。 ・「同義語の選択」では一般的な語の他、経済・法令・公共用語や企業・機関・団体なども選択できる。 ・図書は法分野別の検索が可能。
	<b>内容</b> ・TKC収録雑誌へのリンクあり。(法時、法教、商事、百選ほか) ・判例へのリンク(LEX/DB)あり。	・最判解、判タ、ジュリ、銀法、法教、金法、金判、労判の全文閲覧可。	・「書籍/雑誌」から検索すると、 <b>論叢</b> (京大)や <b>判タ</b> (判例解説のみ)、『現代裁判法大系』などの書籍60冊の全文閲覧可。 ・判例へのリンクあり。

### ◇選択のポイント

- |            |  |
|------------|--|
| ①収録範囲      | 例) 図書(書誌情報)→TKC                              |
| ②雑誌記事へのリンク | 例) 最判解・判タ・ジュリ→LLI、法時・法教→TKC、論叢→Westlaw Japan |

このように各データベースで特徴や違いがあり、特徴を知っておくことでいち早く目的の資料を発見することができます。また各社独自収録している情報が多数ありますので、ひとつのデータベースで見つからない場合は、複数を試してみてください。

## 図書室掲示板

### ●教員執筆資料紹介

図書室前通路に掲示している教員執筆資料一覧から、新着分の一部をご紹介します。  
(敬称略)

『租税法における文理解釈と限界』 慈学社出版 (323.9 // U9300)

占部 裕典 著

『アメリカが劣化した本当の理由』 新潮社 (323.53 // J9152)

コリン P.A. ジョーンズ 著

『基本刑法；1 総論』 日本評論社 (326 // O9292 // 1)

十河 太朗 [ほか] 著

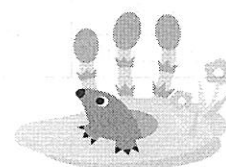
過去に受入れた図書・雑誌のリストは教員別にファイリングし、ホワイトボード横に設置しています。どうぞご活用ください。

### ●新規データベースについて

2013年度より以下のデータベースが新しく利用可能になります。どうぞご利用ください。

・法学教室（電子版）※TKC教育研究支援システム内  
『法学教室』307号～最新号までを閲覧できます。

・Lextenso.fr (アクセス数:1)  
フランスの法律雑誌の全文データベースです。  
※利用を希望される場合は、カウンターへお越しください。



### ●2012年度発行分雑誌の移動について

2012年度発行分の雑誌を新着棚からバックナンバー棚へ移動しました。  
お探しの資料が見つからない場合は、遠慮なくスタッフにお尋ねください。

# 開室日案内(4月～5月)

2013年4月1日版

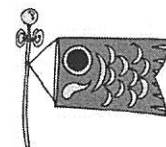
4月		司法研	今出川	光塩館
1	月	9:00-22:00	9:00-22:00	9:00-17:00
2	火			
3	水			
4	木			
5	金			
6	土	9:00-18:00		休室
7	日		10:00-17:00	
8	月	9:00-22:00	9:00-22:00	9:00-17:00
9	火			
10	水			
11	木			
12	金			
13	土	9:00-18:00		休室
14	日		10:00-17:00	
15	月	9:00-22:00	9:00-22:00	9:00-17:00
16	火			
17	水			
18	木			
19	金			
20	土	9:00-18:00		休室
21	日		10:00-17:00	
22	月	9:00-22:00	9:00-22:00	9:00-17:00
23	火			
24	水			
25	木			
26	金			
27	土	9:00-18:00		休室
28	日		10:00-17:00	
29	月	休室	休館	
30	火	9:00-22:00		

5月		司法研	今出川	光塩館
1	水	9:00-22:00	休館	休室
2	木			
3	金	休室		
4	土			
5	日			
6	月	9:00-22:00	9:00-22:00	9:00-17:00
7	火			
8	水			
9	木			
10	金			
11	土	9:00-18:00		休室
12	日		10:00-17:00	
13	月	9:00-22:00	9:00-22:00	9:00-17:00
14	火			
15	水			
16	木			
17	金			
18	土	9:00-18:00		休室
19	日		10:00-17:00	
20	月	9:00-22:00	9:00-22:00	9:00-17:00
21	火			
22	水			
23	木			
24	金			
25	土	9:00-18:00		休室
26	日			
27	月	9:00-22:00	9:00-22:00	9:00-17:00
28	火			
29	水			
30	木			
31	金			

司法研究科図書室／情報検索室 休室日

4月 29日 (月)  
5月 3日 (金)  
5月 4日 (火)  
5月 5日 (水)

昭和の日  
憲法記念日  
みどりの日  
こどもの日



図書室だよりバックナンバーは司法研究科HPで公開しています。  
司法研究科HP>図書室・データベース>図書室だよりバックナンバー