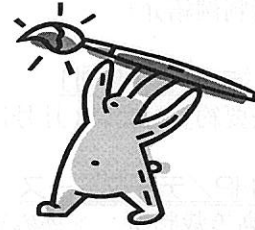


図書室だより

第2号 2刷 2006.2
同志社大学司法研究科図書室

目次

- 1-2 特集：情報を探す ～判例編（法分野別）～
- 3 図書室掲示板
- 4 開室日案内（2月～3月）



情報を探す ～判例編（法分野別）～

司法研究科図書室の雑誌架には約 100 タイトルの雑誌が配架されています。この中には「判例時報」「ジュリスト」といった総合誌、大学紀要の他に、個別分野に特化した雑誌も数多くあります。

今回はその分野別雑誌のタイトルと、判例紹介を中心とした主な特集を取り上げてみました。

合わせて、その分野に関連する団体・機関のホームページやそこで提供されているデータベースを紹介しています。

各ツールを使い分け、自分に合った情報収集・更新ルートを築いてみてください。

租税法

『月刊税務事例』〔月刊〕

- ・「判決速報」
- ・判例カード

『租税法研究』〔年刊〕

- ・「判例回顧」

『税経通信』〔月刊〕

- ・「判例研究」（租税判例紹介・解説、判例分析ファイルなど）
- ・2004年12月臨時増刊号「法人税精選重要判例詳解」

『税務弘報』〔月刊〕

- ・「最新税法判例紹介」

『税理』〔月刊〕

- ・判例カード
- ・「租税判例の回顧」（7/8月・12月号の別冊付録）

その他関連 HP/データベース

国税不服審判所 > 公表裁決事例等の紹介 > 公表裁決事例 《『裁決事例集』の全文・要旨など》
<http://www.kfs.go.jp/>

TKC ローライブラリー > TKC LEX/DB には、以下の個別データベースも用意されています。

- ・税務判例総合検索(国税不服審判所裁決含む)【判例データベース】
- ・国税不服審判所裁決検索【行政機関等（審決・裁決）データベース】
- ・税務判例要旨検索(国税不服審判所裁決含む)【要旨データベース】

知的財産法

『Law & Technology ; 知的財産権・科学技術・情報と法を結ぶ専門情報誌』〔季刊〕

- ・「重要判例解説」
- ・「最新判例紹介」

『Patent ; パテント』〔月刊〕

- ・「判決要約」（毎年 3 月号に判決要約目録あり）

その他関連 HP/データベース

知的財産高等裁判所 > 知財高裁の資料 > 判決紹介
特許電子図書館 > 審判検索 > 審決取消訴訟判決集

<http://www.ip.courts.go.jp/>

<http://www.ipdl.ncipi.go.jp/>

TKC ローライブラリー>TKC LEX/DB には、以下の個別データベースも用意されています。

- ・知的財産権判例検索【判例データベース】
侵害訴訟等判例検索
審決取消訴訟判例検索
- ・特許庁審決検索【行政機関等（審決・裁決）データベース】

労働法

『日本労働法学会誌』〔不定期刊〕

- ・「回顧と展望」

『労働判例』〔月2回刊〕

- ・「判例」「判例ダイジェスト」などを掲載
- ・毎年 12/15 号に「労働判例・命令総索引」あり

『労働法学研究会報』〔月2回刊〕

- ・No.2355 (2005.4.15)「平成 14 年労働判例の回顧と展望」
- ・No.2364 (2005.9.1)「平成 15 年労働判例の回顧と展望」
- ・特別資料号 (2005.11.10)「労働判例解説 ; 平成 16 年版 実務に活かす重要労働判例」
などの特集号あり

『労働経済判例速報』〔旬刊〕

- ・「裁判例」で判例全文を掲載

その他関連 HP/データベース

中央労働委員会 > その他 > 不当労働行為事件に関する労働委員会命令と裁判例

<http://www2.mhlw.go.jp/churoi/>

(独) 労働政策研究・研修機構 > データベース > 個別労働関係紛争判例集

<http://www.jil.go.jp/>

(社) 全国労働基準関係団体連合会

> 情報検索 > 入手 > (社) 全基連 人事労務管理情報データベース > 労働基準関係判例情報検索

<http://www.zenkiren.com/>

図書室掲示板

●形成支援プロジェクト資料配架

文部科学省法科大学院等専門職大学院形成支援プログラム「国際的視野と判断力をもつ法律家の養成」プロジェクト所有の図書資料を53番書架に配架しました。通常の貸出とは別枠で、1週間5冊まで貸出可能です。棚に設置の貸出申込書にご記入のうえ、カウンターまでお越しください。

●DOORS 専用端末機設置

以前よりご要望が多かった DOORS 専用端末機を出入口前に設置しました。これによりログインなしで蔵書検索ができるようになりました。印刷はできませんので、ご了承ください。

●紀要コーナー新設

新着棚 D に紀要コーナーを設置しました。配架されているのは以下のタイトルです。

- ・「Chukyo lawyer」
- ・「中央ロー・ジャーナル = Chuo law journal」
- ・「広島法科大学院論集」
- ・「法科大学院要件事実教育研究所報」
- ・「近畿大学法科大学院論集」
- ・「駒澤法曹」
- ・「甲南法務研究」
- ・「明治学院大学法科大学院ローレビュー」
- ・「名城ロースクール・レビュー」
- ・「日本大学法科大学院法務研究 = Nihon University law review」
- ・「大宮ローレビュー」
- ・「山梨学院ロー・ジャーナル」

(2006年2月現在、以上12タイトル)

●教材用 DVD 視聴について

下記、教材用 DVD が入りました。図書室カウンターに別置していますので、ご利用の際は図書室カウンターまでお申し出ください。図書室内南側 PC にて視聴可能です。所蔵タイトル等は、随時図書室内ホワイトボードに掲示していますのでそちらでご確認ください。

〔所蔵タイトル〕

- ・「依頼人」
- ・「陪審員」
- ・「ペリカン文書」
- ・「十二人の怒れる男」
- ・「エリン・プロコビッチ」
- ・「フィラデルフィア」
- ・「インサイダー」
- ・「クレイマー、クレイマー」
- ・「羅生門」
- ・「デッドマン・ウォーキング」
- ・「裁判員制度」(法務省製作広報用ドラマ)
- ・「代理人」
- ・「真実の行方」
- ・「レインメーカー」
- ・「ザ・ファーム 法律事務所」
- ・「アラバマ物語」
- ・「アミスタッド」
- ・「訴訟」

(2006年2月現在、以上18タイトル)

開室日案内(2月～3月)

2006年2月 1日版

2月		司法研	今出川	光塩館
1	水	9:00-22:00	9:00-22:00	9:00-17:00
2	木			
3	金			
4	土	9:00-18:00	10:00-17:00	9:00-12:00
5	日			閉室
6	月	9:00-22:00	9:00-22:00	9:00-17:00
7	火			
8	水			
9	木			
10	金			
11	祝	閉室	閉室	閉室
12	日	9:00-18:00	10:00-17:00	閉室
13	月	9:00-22:00	9:00-22:00	9:00-17:00
14	火			
15	水			
16	木			
17	金			
18	土			
19	日	閉室	閉室	閉室
20	月	9:00-22:00	9:00-22:00	9:00-17:00
21	火			
22	水			
23	木			
24	金			
25	土			
26	日	閉室	閉室	閉室
27	月	9:00-22:00	9:00-22:00	9:00-17:00
28	火			

3月		司法研	今出川	光塩館
1	水	9:00-22:00	9:00-22:00	9:00-17:00
2	木			
3	金			
4	土	9:00-18:00	閉室	9:00-12:00
5	日			閉室
6	月	9:00-22:00	9:00-22:00	9:00-17:00
7	火			
8	水			
9	木			
10	金			
11	土			
12	日	閉室	閉室	閉室
13	月	9:00-22:00	9:00-22:00	9:00-17:00
14	火			
15	水			
16	木			
17	金			
18	土			
19	日	閉室	閉室	閉室
20	月	9:00-22:00	9:00-22:00	9:00-17:00
21	祝	閉室	閉室	閉室
22	水	9:00-22:00	9:00-22:00	9:00-17:00
23	木			
24	金			
25	土	9:00-18:00	閉室	9:00-12:00
26	日			閉室
27	月	9:00-22:00	9:00-22:00	9:00-17:00
28	火			
29	水			
30	木			
31	金			

司法研究科図書室／情報検索室 閉室日

2月11日(祝) 建国記念の日
3月21日(祝) 春分の日

